

00.L.3

powierzchnia 68,04 m²
piętro 0

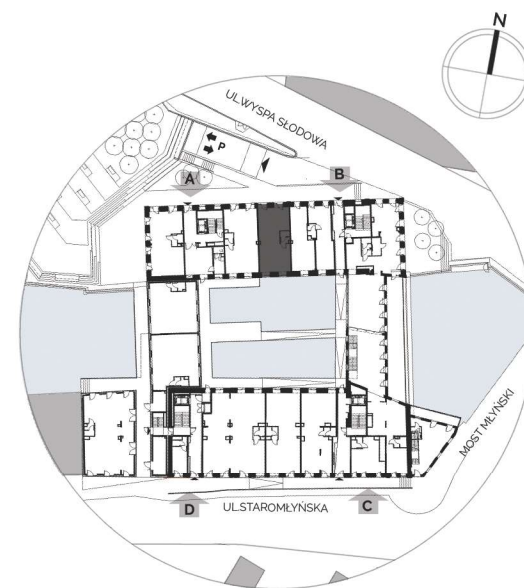
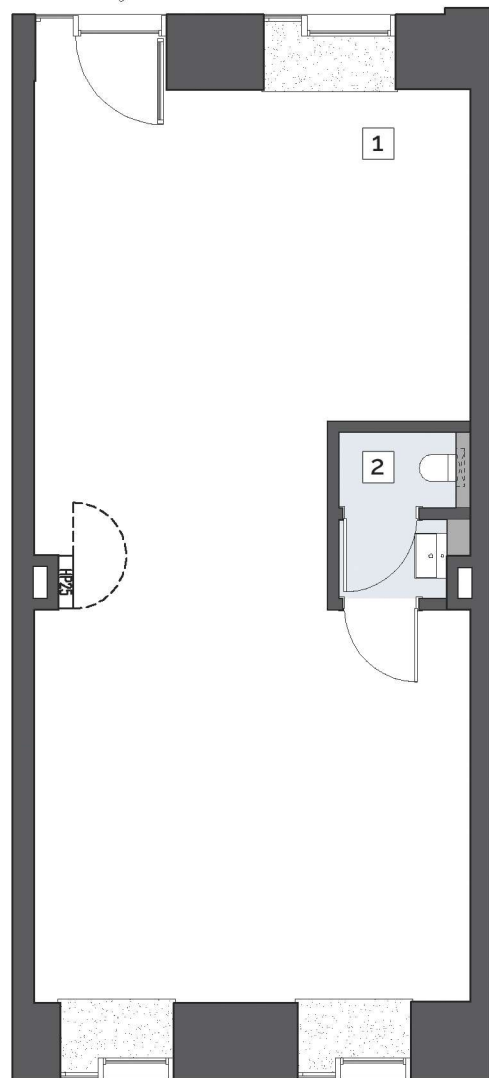
- 1. lokal biurowo -
ustugowy 64,65 m²
- 2. toaleta 3,39 m²

biuro sprzedaży
+48 536 160 000

sprzedaz@mlynmaria.pl
www.mlynmaria.pl



M Ł Y N M A R I A



Uwaga: Niniejsza karta lokalu nie stanowi oferty w rozumieniu przepisów Kodeksu Cywilnego i ma wyłącznie charakter poglądowy, przedstawione powierzchnie podano na podstawie projektu budowlanego. Możliwe jest wystąpienie niewielkich zmian w projekcie wykonawczym.