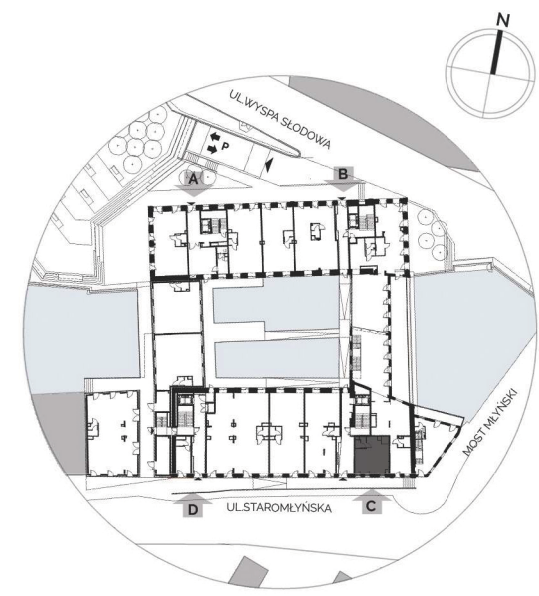
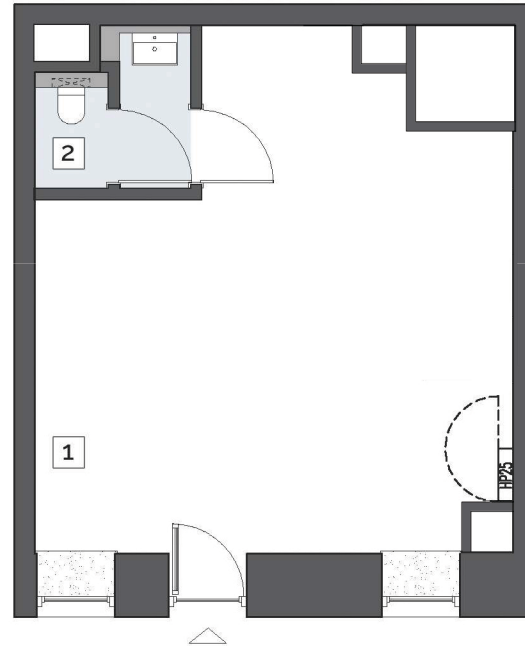


# 00.L.7

powierzchnia 40,73 m<sup>2</sup>  
piętro 0

- 1. lokal biurowo -  
ustugowy 37,13 m<sup>2</sup>
- 2. toaleta 3,60 m<sup>2</sup>



biuro sprzedaży  
+48 536 160 000

sprzedaz@mlynmaria.pl  
www.mlynmaria.pl



M Ł Y N M A R I A



Uwaga: Niniejsza karta lokalu nie stanowi oferty w rozumieniu przepisów Kodeksu Cywilnego i ma wyłącznie charakter poglądowy, przedstawione powierzchnie podano na podstawie projektu budowlanego. Możliwe jest wystąpienie niewielkich zmian w projekcie wykonawczym.